



COMPETENCIAS DE LIDERAZGO Y EMPRENDIMIENTO SOCIAL EFICAZ

“Para guiar a la gente, camina a su lado...”

Lao Tse

Elena Estaba B.





ESTILOS DE LIDERAZGO

Clasificaciones

Los líderes no ejercen el liderazgo de una misma manera, ni poseen las mismas cualidades, ni adoptan las mismas conductas para lograr objetivos.

Existen distintos estilos de liderazgo, dependiendo de cómo perciben los demás a un líder.

Éstos dependen de la educación, la capacitación y la experiencia. Si un líder quiere mejorar su eficacia, debe analizar y conocer sus rasgos dominantes, cómo es percibido por los demás, sus deficiencias y sus fortalezas, y en qué se debe esforzar para lograr mejores resultados. Esta autoevaluación le permite compararse con los distintos estilos de liderazgo y conocer cuáles se asemeja a su modo de liderar, en qué

capacitarse, y cuáles habilidades y destrezas debe desarrollar para ser más efectivo. Estas mejoras en su liderazgo deben estar planteadas desde valores positivos y colocando los intereses de los demás por encima de los propios.

La categoría más conocida para definir los estilos de liderazgo es la de los tres estilos básicos: **autocrático**, **democrático** y **laissez faire** (dejar hacer). Otras clasificaciones se establecen en función del criterio que se utiliza para elaborarlas, según:

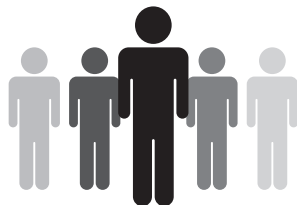
1*

LA **FORMALIDAD** DE SU ELECCIÓN



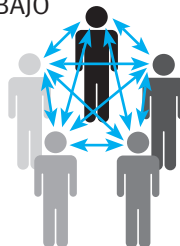
2*

LA **RELACIÓN** ENTRE EL LÍDER Y SUS SEGUIDORES



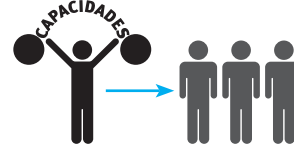
3*

LA **ORIENTACIÓN** DE SU TRABAJO



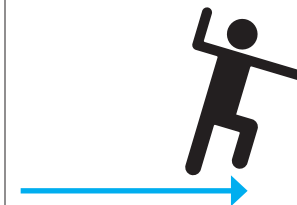
4*

LA **INFLUENCIA** QUE EJERCE SOBRE SUS LIDERADOS



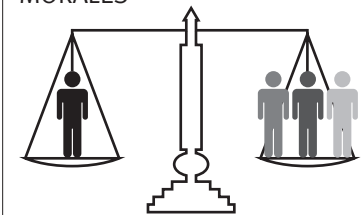
5*

LA **DIRECCIÓN** QUE EJERCE



6*

EL **RESPECTO** A VALORES MORALES



* ver páginas siguientes



ESTILOS DE LIDERAZGO

Clasificaciones

1 LA FORMALIDAD DE SU ELECCIÓN

FORMAL:

Designado por la organización.



INFORMAL:

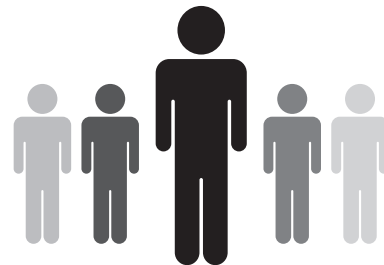
Emerge naturalmente del grupo pero no es designado por ninguna autoridad.



2 LA RELACIÓN ENTRE EL LÍDER Y SUS SEGUIDORES

DICTADOR:

Impone sus ideas en el grupo en vez de permitirle a los demás integrantes hacerse responsables e independientes. Destruye la creatividad de los demás.



DEMOCRÁTICO:

Utiliza la consulta para practicar el liderazgo. Escucha y analiza las ideas de sus seguidores y acepta contribuciones siempre que sea posible y práctico.



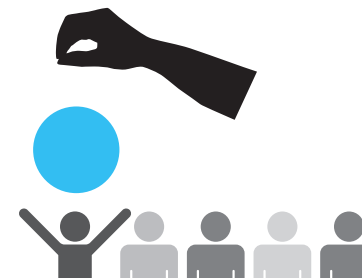
AUTOCRÁTICO:

Asume toda la responsabilidad de la toma de decisiones, inicia acciones, dirige, motiva y controla a sus seguidores.



PATERNALISTA:

Toma la mayor parte de las decisiones entregando recompensas y castigos a la vez.



BUROCRÁTICO:

Sigue las reglas rigurosamente y asegura que todo lo que hagan sus seguidores sea preciso y atendido a las normas.

REGLAS:

1. _____ ✓
2. _____ ✓
3. _____ ✓
4. _____

LIBERAL (*LAISSEZ FAIRE*):

Tiene un papel pasivo, no juzga ni evalúa los aportes de los otros miembros. Deja al equipo trabajar por su cuenta.





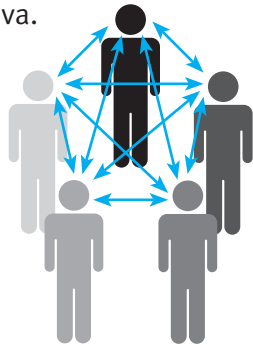
ESTILOS DE LIDERAZGO

Clasificaciones

3 LA ORIENTACIÓN DE SU TRABAJO

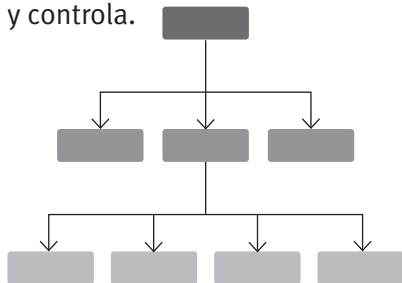
ORIENTADO A PERSONAS O RELACIONES:

Organiza, apoya y desarrolla equipos. Es participativo, tiende a dar poder al equipo y fomenta la colaboración creativa.



ORIENTADO A LA TAREA:

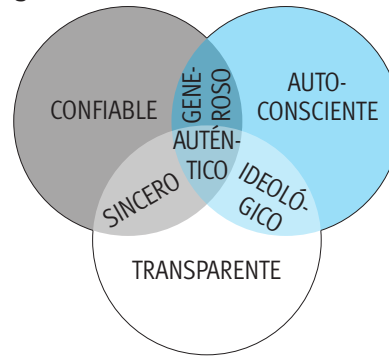
Se enfoca en cumplir con el trabajo, en definir el trabajo, los roles de cada quién, ordena estructuras, planifica, organiza y controla.



4 LA INFLUENCIA QUE EJERCE SOBRE SUS LIDERADOS

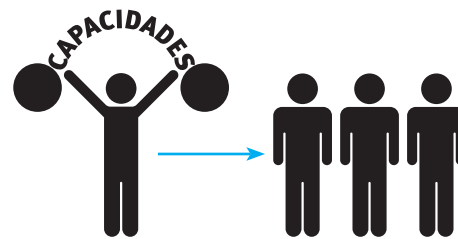
AUTÉNTICO:

Se lidera a sí mismo, con auto-conocimientos, ecuanimidad, espiritualidad, compasión y generosidad.



LATERAL:

Desarrolla capacidades para influir en personas de su mismo rango con la finalidad de lograr objetivos comunes.



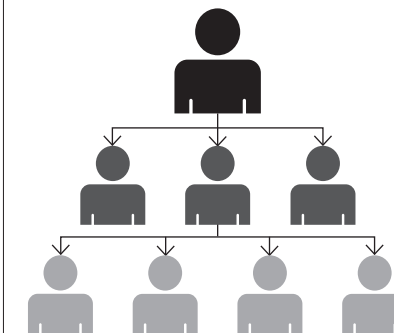
TRANSACCIONAL:

Proporciona recursos para el equipo de trabajo. Es la autoridad para premiar o castigar. Se basa en la negociación y en la práctica de contingencia.



LONGITUDINAL O PIRAMIDAL:

Se basa en la autoridad y conocimientos para influir en los demás.



TRANSFORMACIONAL O CARISMÁTICO:

Desarrolla capacidades para modificar los valores, las actitudes y creencias de sus seguidores. Discrepa con lo establecido y muestra deseos de cambiarlo, ilusionando y convenciendo a sus seguidores de usar medios no convencionales para conseguir el cambio.





ESTILOS DE LIDERAZGO

Clasificaciones

5 LA DIRECCIÓN QUE EJERCE

REACTIVO:

Parte de que la situación actual es mala, pero que la futura puede ser peor. Trata de reproducir o recrear las cosas del pasado, pues le gusta cómo fueron.



PASADO

PRE-ACTIVO:

Utiliza la planificación para hacerle frente a los problemas con mayor eficacia. Es el que más se utiliza en las organizaciones exitosas. Trata de aprovechar las oportunidades del entorno, sus cambios y a la vez reducir el efecto de las amenazas, para dirigir con éxito. Basa su planificación en tratar de prever situaciones, y aceptan el riesgo de cometer errores.



PASADO

PRESENTE

FUTURO

FUTURO

FUTURO

INACTIVO:

Le gusta el presente, no quiere volver al pasado, y no hace nada por saber cómo puede ser el futuro. Actúan sólo en estados de crisis.



PASADO

PRESENTE

FUTURO

PROACTIVO O INTERACTIVO:

Basa su actividad en que el futuro se puede crear, no hay porque preverlo. La planificación es diseñar el futuro deseable, e inventar la manera de conseguirlo.



PASADO

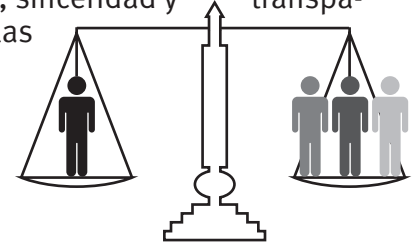
PRESENTE

FUTURO

6 EL RESPETO A VALORES MORALES

POSITIVO:

Conduce al grupo respetando a los demás, aporta con su ejemplo e impulsa al grupo a mejorar su condición humana. Promueve acciones y actitudes que generan beneficios personales y grupales. Premia los valores de honestidad, sinceridad y transparencia. Valora las capacidades de su grupo y favorece el bienestar común sobre el individual.



NEGATIVO:

Prevalecen los intereses particulares y de su grupo sobre todo lo demás. Desmotiva, aísla, desintegra, brinda desestabilidad emocional, acentúa la baja autoestima y traicionan, maltratan y humilla a todos los que están bajo su influencia. Destruye, se opone a todo para demostrar que es el líder, ejerce poder dictatorial y usa la manipulación y el miedo para imponerse.

